

Product Fact Book

# BRILLANTIS 2



**Baumm** 

Good tyres. Good deal.



Při vývoji nového produktu, jsme nuceni řešit několik protichůdných technických problémů.

- ▶ **Technické výzvy**  
Hlavní výzvou u pneu Brillantis 2 bylo dosažení vysoké životnosti a zároveň zlepšení celkových jízdních vlastností než u předcházejícího modelu, ale při dosažení atraktivní ceny.
- ▶ **Řeším** bylo použití **plochého profilu** a **asymetrického dezénu**.



**Barum** 

Good tyres. Good deal.



#### Tech. požadavek

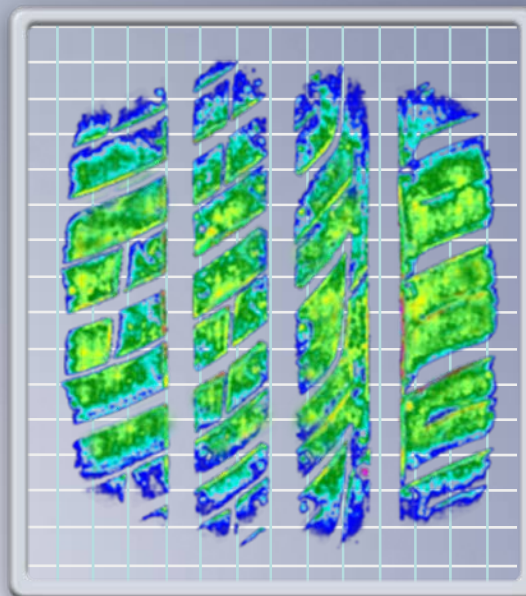
- ▶ Plochý profil

#### Řešení

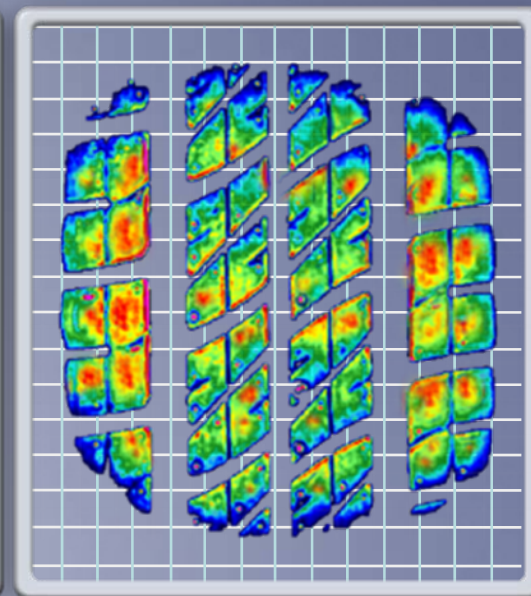
- ▶ Rovnoměrnější rozložení tlaku ve stopě

#### Přínos pro zákazníka

- ▶ Vysoký kilometrový výkon



Brillantis 2



Sava Perfecta

Rozložení kontaktního tlaku u pneu Brillantis 2 je podstatně rovnoměrnější než u konkurenčního produktu Sava Perfecta.



Zdroj: Interní srovnání, rozměr 175/65 R14

**Bavum**

Good tyres. Good deal.

Brillantis 2

Technické přínosy  
Asymetrický dezén



Vnitřní strana

Vnější strana

**Barum** 

Good tyres. Good deal.



#### Tech. požadavek

- ▶ Asymetrický dezén s tuhým vnějším ramenem

#### Řešení

- ▶ Zvýšení boční tuhosti vnější strany

#### Přínos pro zákazníka

- ▶ Vyšší bezpečnost v kritických jízdnicích situacích





#### Tech. požadavek

- ▶ Kombinace průběžných drážek na vnitřní straně s úzkými drážkami v bloccích

#### Řešení

- ▶ Nepřerušovaný průtok vody a vysoký počet adhezních hran

#### Přínos pro zákazníka

- ▶ Vyšší bezpečnost při aquaplaningu a kratší brzdná dráha na mokru



### Tech. požadavek

- ▶ Snížení šířky drážky v ramenních oblastech pneu

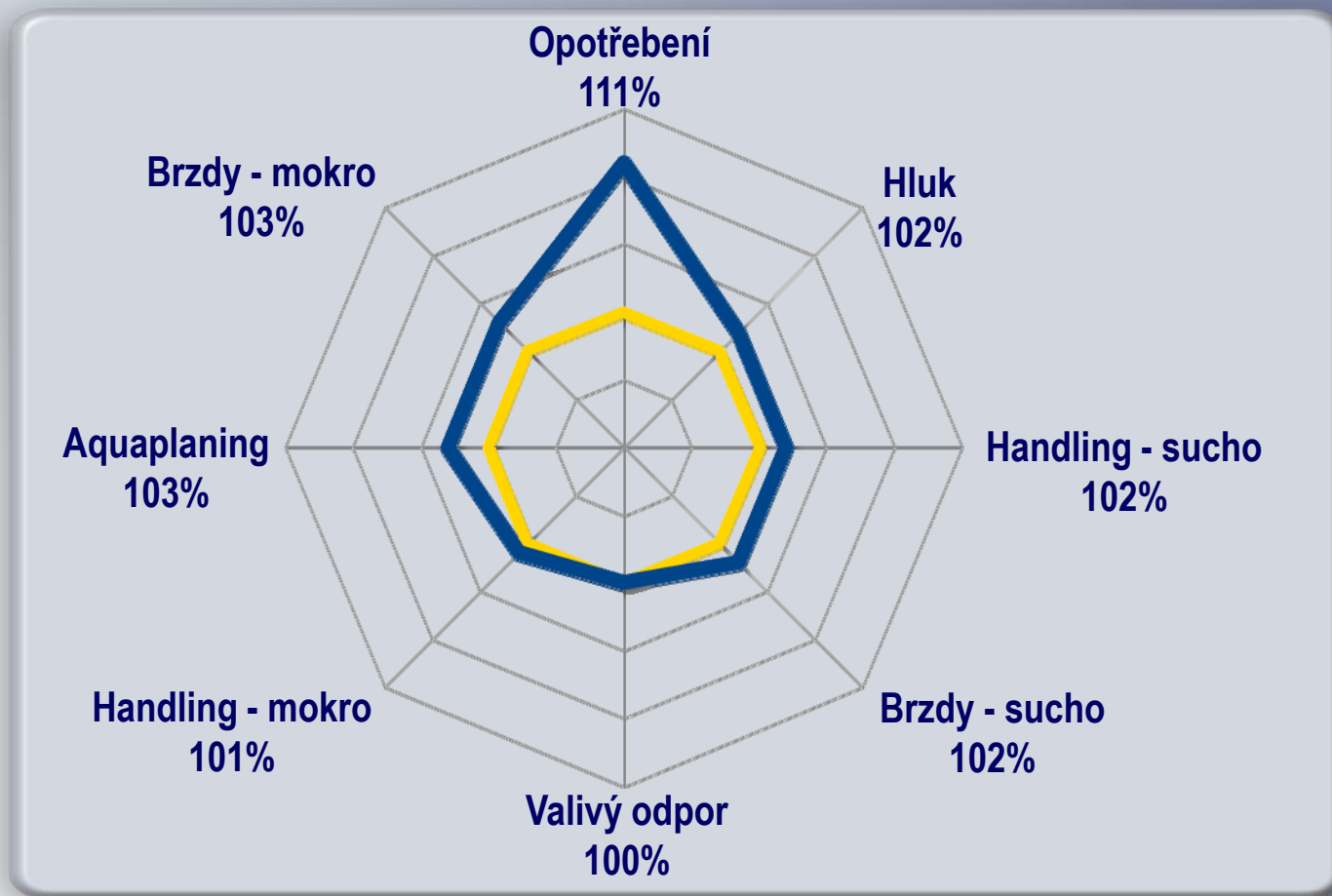
### Řešení

- ▶ Zmenšení průřezu příčných drážek

### Přínos pro zákazníka

- ▶ Nižší valivý odpor





■ Brillantis 2  
■ Brillantis (= 100%)

**Barum**

Good tyres. Good deal.





Technický požadavek	Řešení	Přínos pro zákazníka
Plochý profil	Další zlepšení rozložení kontaktního tlaku	Vysoký kilometrový výkon
Asymetrický dezén s robustním vnějším ramenem	Zvýšení boční tuhosti dezénu	Vyšší bezpečnost v kritických situacích
Kombinace průběžných příčných drážek na vnitřní straně a úzkých lamel	Nepřerušovaný odvod vody a zvýšený počet adhezních hran	Vyšší aquaplaningová bezpečnost a kratší brzdná dráha na mokru
Užší ramenní drážky na vnitřní straně	Zmenšení příčných drážek	Nižší hlučnost pneu



### Letní S-TWI udává hloubku dezénu 3 mm.

Když se dezén opotřebí na výšku 3 mm, tak doporučujeme vyměnit tyto pneu za nové. Takto sjeté pneu mají podstatně horší jízdní vlastnosti na mokru – vysoké riziko aquaplaningu.

V případě opotřebení dezénu na hloubku 3 mm, se objeví indikátory S-TWI, a je to jasný signál k jejich výměně.

Poznámka: Letní S-TWI indikátor nezaměňujte s klasickým TWI indikátorem



# Brillantis 2



**Barum** 

Good tyres. Good deal.